



Gewobag
Die ganze Vielfalt Berlins.

Sicher informiert

Elektronischer METRONA

Wasserzähler smart

Sehr geehrte Mieterin, sehr geehrter Mieter,

künftig wird der elektronische METRONA Wasserzähler smart Ihren Wasserverbrauch erfassen. Der Einbau von Erfassungsgaräten ist eine gesetzliche Pflicht, um eine verbrauchsabhängige Abrechnung zu ermöglichen. Dies schafft Räume für Energieeffizienz und dient dem Erkennen von Einsparmöglichkeiten, denn Wasser ist eine lebenswichtige Ressource!

Wasserzähler sind geeichte Geräte, die den absoluten Wasserverbrauch je Haushalt messen und so die verbrauchsabhängige Abrechnung gemäß Betriebskostenverordnung ermöglichen. Dies gilt sowohl für Kalt- als auch Warmwasserzähler. Diese werden durch ihre farbliche Markierung unterschieden (Kaltwasser = Blau, Warmwasser = Rot).

Die Verbrauchswerte und Zählerdaten werden per Funk übertragen. Der Wasserzähler smart ist nach der europäischen Messgeräte-Richtlinie 2014/32/EU (MID) und 2014/30/EU (EMC) zugelassen.

Das Gerät ist verplombt und erkennt und speichert alle Manipulationsversuche.



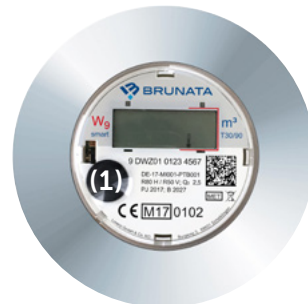
Sicher informiert

Elektronischer METRONA

Wasserzähler smart

Wichtige technische Daten:

- Mehrstrahlmessprinzip
- magnetische Flügelradabtastung
- 868-MHz-Funkmodul
- Speicherung von Monatsmitten- und Monatsendwerten
- Betriebsdauer: 6 Jahre



(1) Touchsensor

Ablesung und Anzeigen im LC-Display:

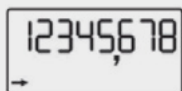
Das Display schaltet sich selbstständig in den energieoptimierten Ruhemodus. Sie können es über den Touchsensor (1) aktivieren.

Durch Betätigen des Touchsensors können folgende Werte nacheinander angezeigt werden:



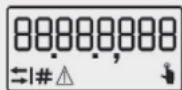
Anzeige Tasterbetätigung/ Displayaktivierung

Das Display wird durch Berührung des Touchsensors (1) aktiviert; dabei wird das Hand-symbol im Display angezeigt.



Aktueller Verbrauchswert

Der aktuelle Verbrauch/Zählerstand in m^3 . Am Stichtag wird dieser Wert als Vorjahreswert gespeichert. Für eine Zwischenablesung wird dieser Wert zum betreffenden Zeitpunkt verwendet.



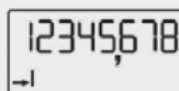
Segmenttest

Hier blinken alle Segmente kurz auf. Sie können damit überprüfen, ob alle Segmente des Displays einwandfrei funktionieren.



Stichtagsdatum

Hier wird das Datum des letzten Stichtages angezeigt. An diesem Datum wurde der Verbrauchswert für Ihre Jahresabrechnung gespeichert.



Verbrauchswert zum letzten Stichtag

Hier finden Sie den Verbrauchswert in m^3 , der zur Erstellung Ihrer Jahresabrechnung herangezogen wurde.



Gerätenummer

Es wird die 8-stellige Gerätenummer des Wasserzählers angezeigt.

Der Wasserzähler smart ist störungsempfindlich. Zusätzlich überwacht er seine Funktion laufend selbst. Bei einem schwerwiegenden Fehler stellt der Wasserzähler den Messbetrieb ein.

Verständigen Sie bei einem Gerätedefekt bitte umgehend das Service-Center der Gewobag.

Ihr Ansprechpartner:

Service-Center
E-Mail: service@gewobag.de
Fon: 030 4708-4000
Fax: 030 4708-4510

Gewobag Wohnungsbau-
Aktiengesellschaft Berlin
Postfach 21 04 50, 10504 Berlin

www.gewobag.de

Weitere Informationen unter
www.gewobag.de/funkablesung