



معلومات أكيدة

موزع مصاريف التدفئة اللاسلكي

kaloBLUE K1.5X

عزيزتي المستأجرة، عزيزي المستأجر،

مستقبلاً سيقوم موزع مصاريف التدفئة اللاسلكي برصد استهلاكك لطاقة التدفئة kaloBLUE K1.5X. ينص القانون على ضرورة تركيب أجهزة رصد الاستهلاك حتى يمكن حساب القيمة المستحقة ارتباطاً بمعدل الاستهلاك. ومن شأن ذلك أن يتيح إمكانية تحسين كفاءة الطاقة ويفيد في التعرف على إمكانيات التوفير.

وفي نهاية فترة الحساب سيتم حفظ قيمة الاستهلاك في يوم بدء السريان (٣١ ديسمبر) في الجهاز ومن ثم قراءتها لاسلكياً. ولذلك فلم يعد عليك أن تكون موجوداً بشخصك في وقت قراءة القيمة.

واعتباراً من تاريخ بدء السريان سيتم ضبط الأجهزة مرة أخرى على القيمة الأولية "0". وهو ما يعني أنه بدءاً من يوم ١ يناير سيتم إعادة رصد وحدات الاستهلاك.

ستظل آخر قيمة ليوم بدء التنفيذ مخزنة في الجهاز ويمكنك استدعاؤها لمدة عام.



Gewobag
Die ganze Vielfalt Berlins.

موزع مصاريف التدفئة اللاسلكي

kaloBLUE K1.5X

وسوف تعرض الشاشة لك البيانات الأساسية ومعدلات الاستهلاك. يتم نقل قيم الاستهلاك وبيانات العداد لاسلكيًا. الأجهزة مصرح بها وفقًا للمادة ٥ من قانون مصاريف التدفئة.

يقوم موزع مصاريف التدفئة بصفة دورية منتظمة بالتحقق مما إذا كان جسم التسخين قيد التشغيل. وفي هذا الإطار فإنه يتم قياس درجة حرارة سطح جسم التسخين ودرجة حرارة الغرفة. وتنتج قيمة استهلاك الطاقة الحرارية من فارق كلتا القيمتين.

عرض عام للمزايا:

- نظام التعرف على اختلالات داخل الجهاز
- ليس من الضروري دخول الشقة لقراءة القيمة المستحقة
- يفى بمتطلبات المواصفة الأوروبية
- للاتصالات اللاسلكية R&TTE 1999/5/EG
- متوافق مع العلامة CE (2004/1058/EC)
- مؤمن ضد التلاعب (جوان)

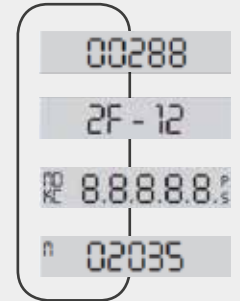
بيانات فنية هامة:

قدرة الإرسال	> ١٠ ميجاواط
التردد اللاسلكي	٨٦٨ ميجاهرتز
فترة التشغيل	١٠ أعوام
نطاق التطبيق	DIN EN 834
نوع الحماية	IP 31 (DIN 40 050)

البيانات في شاشة LC:

سيتم باستمرار عرض القيم الأربع التالية في تكرار حلقي:

- (١) قيمة الاستهلاك الحالية/ قيمة الاستقراء البيئية (٤ ثوان)
- (٢) نطاق درجات الحرارة/ نظام المستشعرات (٤ ثوان)
- (٣) اختبار قطاعي (١ ثانية تشغيل، ١ ثانية إطفاء)
- (٤) قيمة العام السابق (٤ ثوان)



ملحوظة:

وبعد تاريخ بدء السريان (٣١ ديسمبر) سيتم ضبط الأجهزة مرة أخرى على القيمة الأولية "0". وهو ما يعني أنه بدءًا من يوم ١ يناير سيتم إعادة رصد وحدات الاستهلاك.

عند ظهور أي خلل سيتم أوتوماتيكيًا إيقاف عملية الرصد الجارية. وسيتم حفظ التاريخ ونص الخلل. وهو ما يسري أيضًا على حالة تلف الجهاز.

يرجى الاتصال على الفور بمركز خدمة Gewobag لدى ظهور أي خلل بالجهاز.

مسئول التنسيق معك:

شركة مقاولات Gewobag
المساهمة في برلين
صندوق بريد ٥٠ ٠٤ ٢١، ١٠٥٠٤ برلين

مركز الخدمة
بريد إلكتروني: service@gewobag.de
تليفون: ٠٨٠٠ ٤٧٠٨-٨٠٠ (مجاني)
فاكس: ٠٣٠ ٤٧٠٨-٤٥١٠

www.gewobag.de

للحصول على مزيد من المعلومات يمكنك زيارة
www.gewobag.de/funkablesung



Gewobag
Die ganze Vielfalt Berlins.