



معلومات أكيدة

## عداد الماء kaloBLUE بوحدة لاسلكية مدمجة

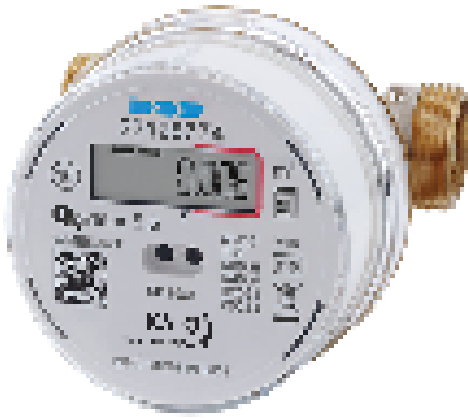
عزيزتي المستأجرة، عزيزي المستأجر،

مستقبلًا سيقوم عداد الماء kaloBLUE برصد استهلاكك للماء. ينص القانون على ضرورة تركيب أجهزة رصد الاستهلاك حتى يمكن حساب القيمة المستحقة ارتباطًا بمعدل الاستهلاك. ومن شأن ذلك أن يتيح إمكانية تحسين كفاءة الطاقة ويفيد في التعرف على إمكانيات التوفير، لأن الماء تمثل مصدرًا هامًا للحياة!

عدادات الماء اللاسلكية هي أجهزة معايرة تعمل باستمرار على قياس معدل استهلاك الماء ونقل قيم الاستهلاك لاسلكيًا.

بمجرد تدفق الماء عبر العداد تتحرك الطارة التي تتم قراءة عدد لفاتها بالاستحاثات عبر ملفات، ومن ثم يتم تحويل حسابها إلى معدل استهلاك الماء.

وهو ما يسري على عداد الماء البارد والدافئ. لون عداد الماء البارد مميز عن لون عداد الماء الدافئ (الماء البارد = أزرق، الماء الدافئ = أحمر).



**Gewobag**  
Die ganze Vielfalt Berlins.

## عداد الماء kaloBLUE المزود

## بوحة لاسلكية مدمجة



## بيانات فنية هامة:

- شاشة LC مكونة من ٨ خانات
- مؤمن ضد التلاعب
- فترة التشغيل: ٥ أعوام
- نطاق التردد اللاسلكي:
- S-Mode ٨٦٨,٣ ميجاهرتز، C-Mode ٨٦٨,٩٥ ميجاهرتز
- درجة الحماية IP 65/ IP 68

## بيانات مخزنة:

- قيمة يوم بدء السريان
- تاريخ بدء السريان
- كود الخلل / تاريخ الخلل

## الاستقراء:

يمكن من خلال الشاشة قراءة قيمة الاستهلاك الحالية. يتم لاسلكيًا نقل البيانات المخزنة إلكترونياً وبيانات تاريخ بدء السريان الهامة للقراءة السنوية.

في حال ظهور أي خلل شديد فإن عداد الماء يوقف وظيفة القياس ويعرض كود خلل. يرجى الاتصال على الفور بمركز خدمة **Gewobag** لدى ظهور أي خلل بالجهاز.

## البيانات في شاشة LC:

سيتم باستمرار عرض القيم الموجودة على اليمين:



## مسئول التنسيق معك:

شركة مقاولات Gewobag  
المساهمة في برلين  
صندوق بريد ٥٠ ٢١ ٠٤، ١٠٥٠٤ برلين

www.gewobag.de

مركز الخدمة  
بريد إلكتروني: service@gewobag.de  
تليفون: ٠٨٠٠ ٤٧٠٨-٨٠٠ (مجاني)  
فاكس: ٠٣٠ ٤٧٠٨-٤٥١٠

للحصول على مزيد من المعلومات يمكنك زيارة  
www.gewobag.de/funkablesung



**Gewobag**  
Die ganze Vielfalt Berlins.